

# A obra de Deus

Ano da Fé

Nuno Fileno

## Antífona (Jo 6,29)

S.  
A.



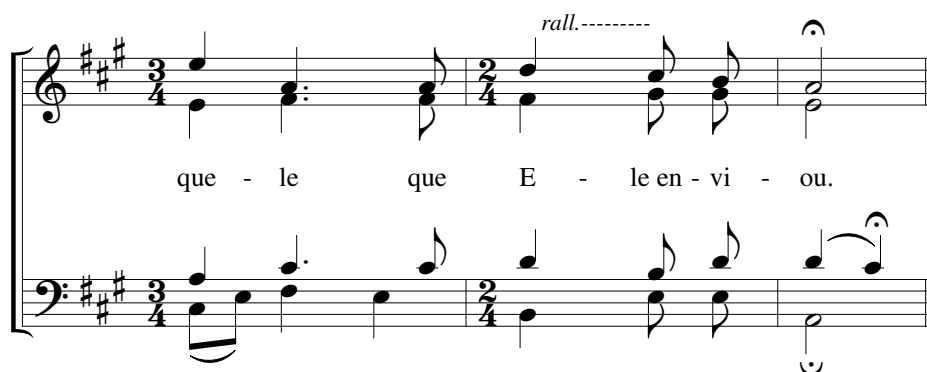
A o - bra de Deus con - sis - te em a - cre - di - tar em a -

T.  
B.



cre - di - tar n'A - que - le que E - le en - vi - ou, n'A -

*rall.-----*

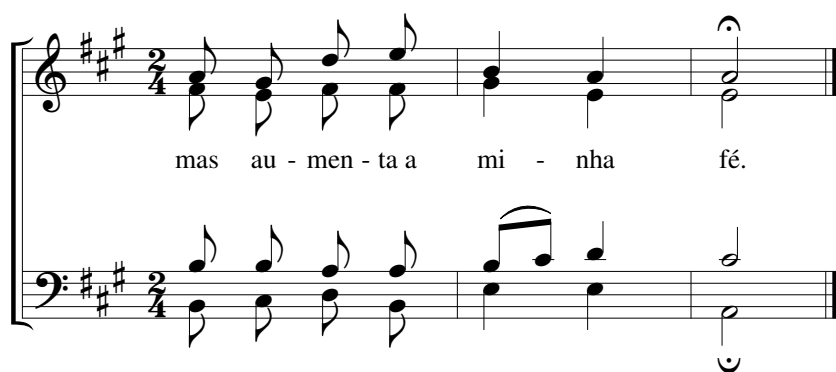


que - le que E - le en - vi - ou.

## Refrão

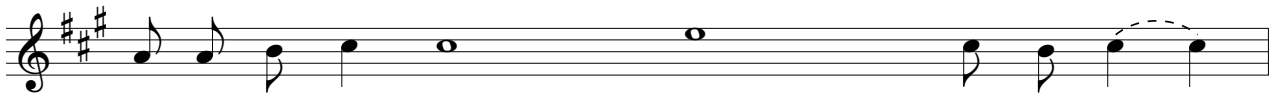


Eu crei - o Se - nhor, eu crei - o Se - nhor, mas au - men - ta,



mas au - men - ta a mi - nha fé.

## Estrofes



1. Se - nhor Je - sus, Tu és o Bom Pas - tor:
2. Se - nhor Je - sus, Tu és o ca - minho, a Verdade e a Vi - da:
3. Se - nhor Je - sus, Tu és a Luz do mun - do:
4. Se - nhor Je - sus, Tu és a água que sacia a nos - sa se - de:
5. Se - nhor Je - sus, Tu és a Ressurreição e a Vi - da:

